



## itiner'air : estimez l'impact de vos déplacements

### Qu'est-ce qu'itiner'air ?

- Application gratuite en ligne
- Géolocalisation de vos trajets
- Evaluation en 2 clics de l'impact de vos déplacements en région Provence-Alpes-Côte d'Azur.
- Comparaison en termes de pollution et de coûts.

### Quels sont les polluants recensés ?

- Principal gaz à effet de serre : dioxyde de carbone (CO<sub>2</sub>)
- Polluants émis par les transports :
  - oxydes d'azote (NO<sub>x</sub>),
  - monoxyde de carbone (CO),
  - particules en suspension (PM 10),
  - benzène (C<sub>6</sub>H<sub>6</sub>).

### Exemple de comparatif : émissions de dioxyde de carbone et coûts annuels allers retours par type de transport sur un trajet de 10 km

	émissions dioxyde de carbone (g/an)	coût (euro/an)
voiture	907 491	2 305
moto	312 779	1 058
bus	235 810	335
TER diesel	300 734	210
TER électrique	24 919	210
tramway	7 427	335
vélo	0	211

Source : © Air PACA et © Aspa

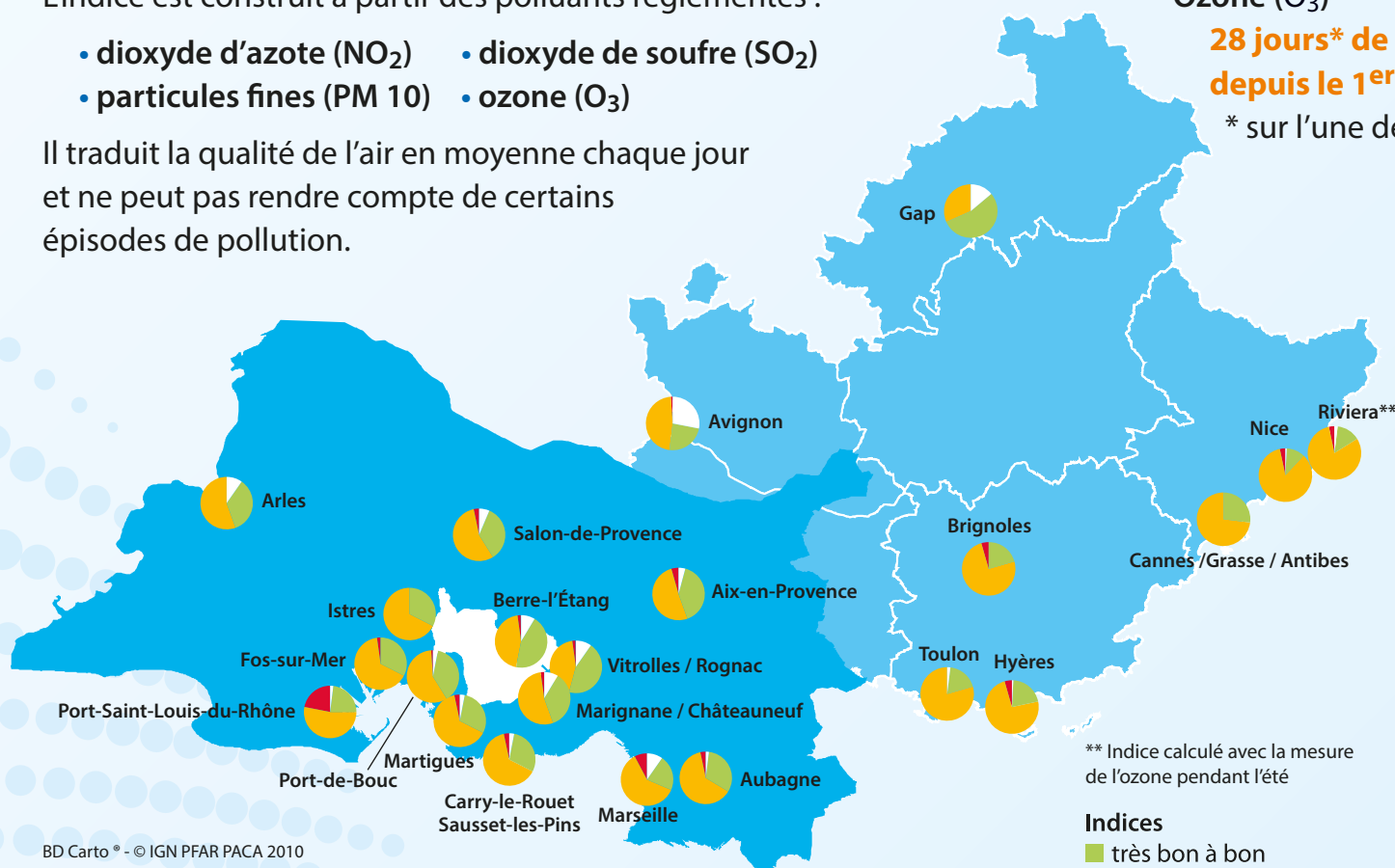
Estimer l'impact de vos déplacements ? [www.airpaca.org/itinerair/](http://www.airpaca.org/itinerair/)

### Indice de la Qualité de l'Air

L'indice est construit à partir des polluants réglementés :

- dioxyde d'azote (NO<sub>2</sub>)
- dioxyde de soufre (SO<sub>2</sub>)
- particules fines (PM 10)
- ozone (O<sub>3</sub>)

Il traduit la qualité de l'air en moyenne chaque jour et ne peut pas rendre compte de certains épisodes de pollution.



BD Carto\* - © IGN PFAIR PACA 2010  
Source : Air PACA 2013

### Épisodes de pollution

Ozone (O<sub>3</sub>)

**28 jours\* de pollution dans la région depuis le 1<sup>er</sup> janvier**

\* sur l'une des 50 stations

### agenda

octobre

Conférence-débat  
Dedans, dehors :  
l'air, un poison  
pour notre santé ?  
Aix-en-Provence

novembre

Assises nationales du  
Développement Durable  
Marseille

\*\* Indice calculé avec la mesure de l'ozone pendant l'été

- Indices
- très bon à bon
  - moyen à médiocre
  - mauvais à très mauvais
  - indisponible